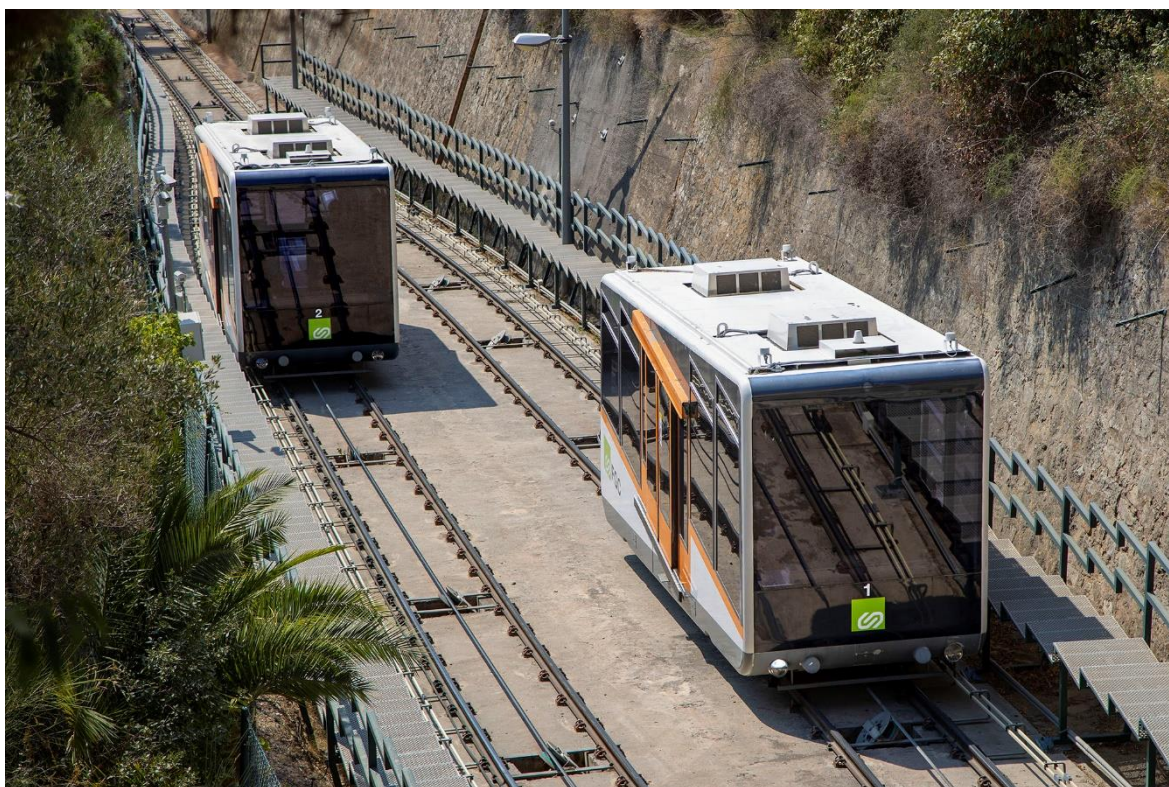


El Funicular de Vallvidrera reprèn el servei habitual un cop enlestides les tasques de revisió anual

- El dissabte 27 d'agost el Funicular tornarà a circular amb el seu horari habitual
- Els treballs han consistit principalment en la revisió dels components mecànics i de control de la sala de màquines, del traçat i dels dos vehicles



El Funicular de Vallvidrera.

Ferrocarrils de la Generalitat de Catalunya (FGC) reprendrà aquest dissabte, dia 27 d'agost, el servei habitual del Funicular de Vallvidrera un cop finalitzades les tasques de revisió anual de la infraestructura.

■ Comunicat de premsa ■

Tal com estava previst, aquests treballs programats de manteniment han durat prop de tres setmanes i han consistit principalment en la revisió dels components mecànics i de control de la sala de màquines, del traçat i dels dos vehicles. Aquestes actuacions serveixen per optimitzar la qualitat, la fiabilitat i la puntualitat del Funicular, així com el confort de les persones que l'utilitzen diàriament.

FGC ha garantit la mobilitat de totes les persones usuàries durant el període d'interrupció del servei amb un operatiu alternatiu per carretera, amb autobusos i taxis, i amb el mateix horari que el servei habitual del Funicular.

Els horaris del Funicular de Vallvidrera es poden consultar a www.fgc.cat, al cercador web i de l'aplicació per a mòbils d'FGC, i a les vitrines informatives de les estacions, així com trucant al telèfon d'atenció al client 012.



Un funicular amb més de cent anys d'història

El funicular de Vallvidrera, construït per la companyia del Ferrocarril Sarrià Barcelona (FSB), es va inaugurar l'octubre de 1906 per tal de poder comunicar la línia del Vallès (estació Peu del Funicular) amb el poble de Vallvidrera. El 1979 es

■ **Comunicat de premsa** ■

va integrar a la xarxa dels Ferrocarrils de la Generalitat de Catalunya. Després de diverses reformes dels cotxes antics, al 1998 FGC va procedir a realitzar una reforma integral de la línia: es va canviar tota la plataforma de la via, les estacions i els vehicles permetent que el funicular funcionés de manera totalment automàtica, amb la via protegida amb portes d'andana a les estacions.

La línia té una longitud de 736,6 metres amb un desnivell de 158 m i un pendent màxim del 29%. El servei s'ofereix amb dos vehicles amb capacitat per 50 persones en cadascun d'ells. El temps de recorregut és de menys de 3 minuts. Serveix de transport públic habitual per als residents a Vallvidrera i els caps de setmana és habitual per a les persones que pugen a Collserola per realitzar caminades per la carretera de les Aigües.

22 d'agost de 2022