

## Ferrocarrils podrà augmentar la freqüència de pas dels trens a la línia Barcelona-Vallès amb una nova subcentral elèctrica a Bellaterra

- La nova infraestructura està situada entre les dues ja existents a Sant Cugat i Sant Quirze i està integrada per equipament d'última generació
- Aquest nou equipament garanteix l'augment de potència que requerirà la línia quan es posin en servei els 15 nous trens
- FGC continua amb les proves de la nova unitat 115 que donarà servei a la línia Barcelona-Vallès



Nova subestació elèctrica de tracció de Bellaterra, situada entre les dues ja existents a Sant Cugat i Sant Quirze.

■ Comunicat de premsa ■

Ferrocarrils de la Generalitat de Catalunya (FGC) ha posat en marxa aquest mes la nova subcentral elèctrica de Bellaterra, que permetrà incrementar les freqüències a la línia Barcelona-Vallès ja que donarà resposta als requeriments de demanda quan es posin en servei les 15 noves unitats, que permetran que hi hagi trens a Sabadell i Terrassa cada 5 minuts i a Sant Cugat, cada 2,5 minuts, en hora punta. Amb aquest nou equipament, FGC farà front a l'augment de potència que requerirà l'augment del trànsit ferroviari entre Barcelona i Sabadell i Terrassa.



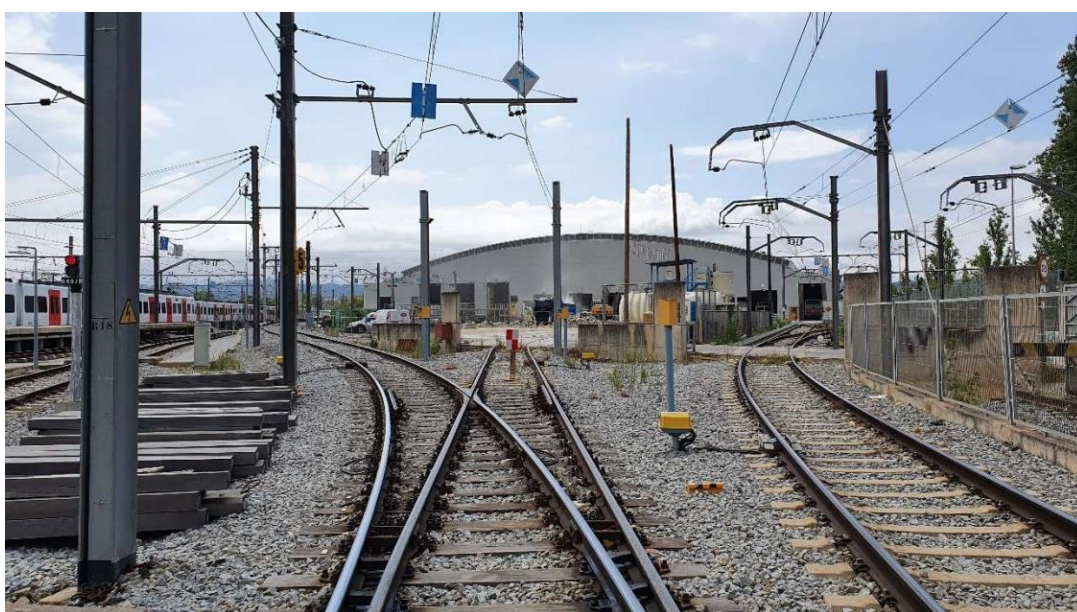
**La nova subestació elèctrica de Bellaterra està integrada per equipaments d'última generació.**

La nova subestació elèctrica de tracció de Bellaterra se situa entre les dues ja existents a Sant Cugat i Sant Quirze i està integrada per equipament d'última generació, en especial en la seva part de control, amb un disseny basat en paràmetres de seguretat, fiabilitat, eficiència, eficàcia i sostenibilitat, tant en la seva explotació com en el seu servei. L'objectiu principal d'aquesta subestació és la de subministrar fins a 5.400 kW de potència per a tracció mitjançant dos grups rectificadors. Està integrada dins del sistema de telecomandament d'energia de Ferrocarrils i s'alimenta de l'anell de 25 kV de FGC, que transcorre actualment paral·lel a les vies.

■ Comunicat de premsa ■

El desenvolupament del projecte i l'obra s'han realitzat en col·laboració amb l'Entitat Municipal Descentralitzada (EMD) de Bellaterra.

A part de la de Bellaterra, Sabadell i Sant Quirze, FGC també en té en servei una altra subestació a Rubí, amb una importància estratègica per a la línia ja que és la que garanteix l'alimentació dels tallers de Rubí de manera independent a l'alimentació de la línia.



**Abans i després de l'ampliació dels tallers de Rubí.**

■ Comunicat de premsa ■

En paral·lel, FGC ha finalitzat les obres d'ampliació dels tallers del Centre Operatiu de Rubí (COR), amb tres noves vies de fossat, per disposar de més espai i capacitat per al manteniment de primer nivell de les unitats de tren ja existents (46) i de les 15 noves. S'ha ampliat l'edifici principal de la nau de tallers del COR i s'han construït tres noves vies sobre pilarets per augmentar la capacitat de manteniment de trens en el primer nivell. En paral·lel, s'han reorganitzat totes les àrees de manteniment de components del tren, o segon nivell, en el tot el taller i s'han modificat les instal·lacions a la platja de vies per tal de disposar d'un espai per a la descàrrega per a les noves unitats.



**Noves vies 9-11-13 de fossat a l'interior del taller de Rubí.**

La primera de les 15 noves unitats va arribar a començaments de maig i des de llavors FGC està duent a terme les proves, que són de 6 mesos. Un cop passat aquest període, Ferrocarrils rebrà dues unitats cada mes fins arribar a les 15 previstes. Amb tots els trens ja provats, es podrà posar en marxa el nou itinerari que permetrà assolir la màxima capacitat a la línia vallesana.

Amb la implementació del nou itinerari, la línia del Vallès passarà de tenir una capacitat de 80 milions de viatges/any a 110 milions. Amb aquest increment i la infraestructura actual s'assolirà la màxima capacitat de la línia que uneix Sabadell,



**La nova unitat el dia de la presentació.**

Terrassa i Sant Cugat amb el centre de Barcelona, una línia que l'any 2019 va arribar al rècord de 66,3 milions de validacions. Per a Ferrocarrils, més transport públic és la millor eina de lluita contra el canvi climàtic i per la millora de la qualitat de l'aire en un entorn, el de Barcelona, especialment afectat per la contaminació atmosfèrica.

**11 d'agost de 2021**